



Experience the Sky



Experience  
the Sky

CoeLux Srl  
[coelux.com](http://coelux.com)



WHY IS THE SKY BLUE?

“Il cielo è blu  
perché tu vuoi sapere  
perché il cielo è blu.”

Jack Kerouac

## indice

- 6 **BENVENUTO** / Vi diamo il benvenuto nella nostra idea di cielo
- 10 **LA TECNOLOGIA** / Può una tecnologia essere così vicina alla natura? (Sì!)
- 16 **LASCIATI INSPIRARE** / Il cielo nel tuo prossimo progetto di design
- 38 **PRODOTTI** / Contemplare il cielo

“The sky is blue  
because  
you wanta know  
why the sky is blue.”

Jack Kerouac

## index

- 6 **WELCOME** / We welcome you to our idea of sky
- 10 **THE TECHNOLOGY** / Can technology be so close to nature? (Yes!)
- 16 **GET INSPIRED** / The sky in your next design project
- 38 **PRODUCTS** / Look at the sky

Well, nice to  
meet you

CoeLux  
Experience the Sky



### About us

**Intro/** CoeLux is an Italian company based near Lake Como that patents, prototypes and produces high-tech systems that can reproduce the natural experience of the sun and sky typical of outdoor spaces. The human being recognizes in the sky an element of vital importance: wondering how to explore it and contemplating it in its variations, the sky is an ancestral and global language. To imagine and live the architectural space through the hyperrealistic technology CoeLux means to reinterpret the relationship between the human being and the context in which they live.

Objects shine in the exceptional light casting sharp sky-blue shadows: especially in a below-ground environment, the effect is so powerful that it may radically change our perception of reality. It allows us to rediscover natural light in the real world in a totally new and surprising way.

*Intro/ CoeLux è un'azienda italiana con sede nelle vicinanze del lago di Como che brevetta, prototipa e produce sistemi High-Tech in grado di replicare l'esperienza naturale del sole e del cielo tipica degli spazi outdoor. L'essere umano riconosce nel cielo un elemento di vitale importanza: chiedendosi come esplorarlo e contemplandolo nelle sue variazioni, il cielo è un linguaggio ancestrale e globale. Immaginare e vivere lo spazio architettonico attraverso la tecnologia iperrealistica CoeLux, significa reinterpretare il rapporto tra essere umano e il contesto in cui vive.*

*Gli oggetti risplendono nell'eccezionale luce proiettata dal cielo e attraverso nitide ombre azzurre: soprattutto in un ambiente sotterraneo, l'effetto è così potente che può cambiare radicalmente la nostra percezione della realtà, permettendoci di riscoprire la luce naturale nel mondo reale in un modo del tutto nuovo e sorprendente.*

## Words

**CoeLux**  
Experience the Sky

### *We, CoeLux*

**Our history** / The CoeLux project develops as an academic spin-off at the University of Insubria in Como, taking inspiration from a theatrical performance with the aim of showing the audience the magic of atmospheric optical phenomena.

Today, CoeLux is an internationally recognized technology driven company based on intensive innovative research through an interdisciplinary team in the fields of technological research, physics and design.

*La nostra storia* / Nato sulla scena teatrale con l'obiettivo di mostrare al grande pubblico la magia dei fenomeni ottici atmosferici, il progetto CoeLux si sviluppa dapprima come Spin-Off accademico all'interno dell'Università degli Studi Insubria di Como, Italia.

Ad oggi, CoeLux è un'azienda technology driven riconosciuta internazionalmente e che si basa su un'intensa attività di ricerca innovativa attraverso un team interdisciplinare nei campi della tecnologia, della fisica e del design.

### *Why us?*

Yes, we won some of the most **prestigious awards** in lighting design

but

we are not comparable to any traditional lighting systems.

Again yes, CoeLux is unique.

Why?

Because of the value that **only CoeLux** can offer

and

because of more than 150 IP rights between patents and patent applications filed worldwide.

(get more info at [coelux.com](http://coelux.com))

*Si, abbiamo vinto alcuni dei premi più prestigiosi nel campo del lighting design,*

*ma*

*non siamo paragonabili a nessun apparecchio di illuminazione tradizionale.*

*Ancora una volta sì, CoeLux è unico. Perché?*

*Per il valore che solo CoeLux può offrire e*

*grazie agli oltre 150 diritti di proprietà intellettuale tra brevetti e domande di brevetto depositate in tutto il mondo.*

## Unique technology, true sensations

### Three core technologies

CoeLux® is the first company to faithfully reproduce the full effect of the sky and sun in an artificial device.

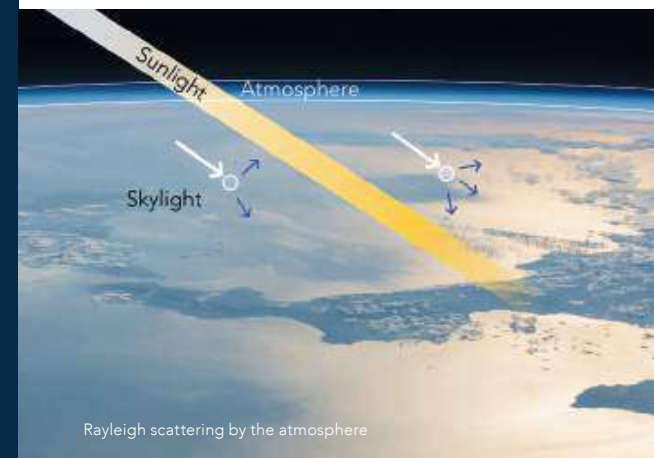
- Custom-made, high-brightness LEDs that deliver the spectral quality, the luminance and the directionality that is necessary to produce a convincing simulation of the sun.
- Based on the psychological and physiological effects of human vision, CoeLux recreates the optical illusion of the sky and the sun located at an infinite distance from the observer through a sophisticated system of optics.
- A randomized dispersion of nanoparticles in a thin transparent material reproduces the same quality and the same amount of Rayleigh scattering that sun rays experience when crossing the atmosphere, which causes our sky to appear luminous and blue.

From day one, CoeLux has been making significant investments to create a unique value that only CoeLux can offer, with more than 150 IP rights between patents and patent applications filed worldwide, along the whole value chain of sun-sky simulating devices and related technologies.

*3 core Technologies / CoeLux® è la prima azienda a riprodurre fedelmente l'effetto del cielo e del sole in un unico dispositivo artificiale.*

- *LED ad alta luminosità in grado di conferire la qualità spettrale, la luminanza e la direzionalità necessarie per produrre una simulazione efficace del sole.*
- *Basandosi sugli effetti psicologici e fisiologici della visione umana, CoeLux® ricrea l'illusione ottica del cielo e del sole situati ad una distanza infinita dall'osservatore, attraverso un sofisticato sistema di ottiche.*
- *Un sottile materiale trasparente in cui sono disperse le nanoparticelle riproduce l'effetto dei raggi solari diffusi dall'atmosfera terrestre (Scattering di Rayleigh), facendo apparire il cielo dei sistemi CoeLux luminoso e azzurro.*

*Fin dal primo giorno, CoeLux ha significativamente investito per creare e tutelare un valore unico detenendo ad oggi 150 diritti di proprietà intellettuale tra Brevetti e Domande di Brevetto, depositate in tutto il mondo lungo l'intera catena del valore dei dispositivi di simulazione solare e delle relative tecnologie.*



Rayleigh scattering by the atmosphere

149.598.000 km

Distance of the Sun from  
planet Earth

Distanza del Sole dal  
planeta Terra

CoeLux  
Experience the Sky

*Visual appearance  
and infinite depth perception*

According to the phenomenon of "Motion Parallax", the moving observer can see the sun following them; the perception of this slight movement of the sun gives further realism to the CoeLux systems.

*Visual appearance e percezione infinita dello spazio / Secondo il fenomeno della "Motion Parallax", l'osservatore in movimento può notare il sole seguirlo; la percezione di questo lieve movimento del sole conferisce ulteriore realismo ai sistemi CoeLux.*

The distance perceived as infinite by the CoeLux sun, contributes to making the volume of the architectural space in which the system is installed perceptibly larger.

*La distanza percepita come infinita del sole CoeLux, contribuisce a rendere percettibilmente più ampio il volume architettonico in cui viene installato il sistema.*

CoeLux® 45 HC, Uterque Shop (ES)





### Ambient lighting through CoeLux

The CoeLux® technology is able to light up an environment with effects similar to those reproduced by natural light through an appropriate distribution of contrasts and colors. Daylight cannot be recreated without the combined reproduction of sunlight and the skylight.

**Sunlight** / the highly collimated, low CCT (yellow-orange) direct light component simulates sunlight, creating a defined, uniform beam of light, projecting parallel, sharp shadows of the lit objects.

**Skylight** / the high CCT (blue) diffused light component mimics the soft lighting effect of the sky inside the room with a blue light. The shapes and volumes of the objects, enhanced by the clear shadows cast by the sun, are thus tinged with azure blue.

*L'ambiente illuminato da CoeLux / La tecnologia CoeLux® è in grado di illuminare un ambiente con effetti simili a quelli riprodotti dalla luce naturale attraverso un'adeguata distribuzione di contrasti e colori.*

*La luce diurna, infatti, non può essere ricreata senza la riproduzione combinata di luce solare e del cielo.*

*Sunlight / la componente di luce diretta, altamente collimata e a bassa CCT (di colore giallo-arancione), simula la luce del sole creando un fascio luminoso definito e uniforme, proiettando ombre parallele e nitide degli oggetti illuminati.*

*Skylight / la componente di luce diffusa ad alta CCT (di colore blu), imita il morbido effetto di illuminazione del cielo all'interno dell'ambiente con una luce azzurra. Le forme e i volumi degli oggetti valorizzati dalle ombre nette proiettate dal sole, si tingono così di celeste azzurro.*

< CoeLux Vs Traditional lighting (image below).



**Wood/ Textured surfaces/ Fabrics**  
The direct and diffused light of CoeLux highlights the textures of surfaces and objects.

**Legno/ Superfici materiche/ Tessuti**  
La luce diretta e diffusa di CoeLux mette in evidenza le texture di superfici e oggetti.



Proud to show you

Bellissimo

Let yourself be inspired by the CoeLux projects, scenic creations from around the world. To know more about our projects, please visit [www.coelux.com/en/projects/index](http://www.coelux.com/en/projects/index)

*Lasciati ispirare dai progetti CoeLux, sceniche installazioni da tutto il mondo.*

*Per saperne di più, visita la pagina [www.coelux.com/en/projects/index](http://www.coelux.com/en/projects/index)*

Get inspired



CoeLux® LS Array, Neonatology department at Mangiagalli Hospital, Milan (IT)

**CoeLux**  
Experience the Sky

Thank to the appropriate positioning, CoeLux systems enhance the windows present in the space, keeping them in balance between real and artificial

L'accurato posizionamento dei sistemi CoeLux nello spazio, potenzia le finestre presenti in equilibrio tra reale e artificiale

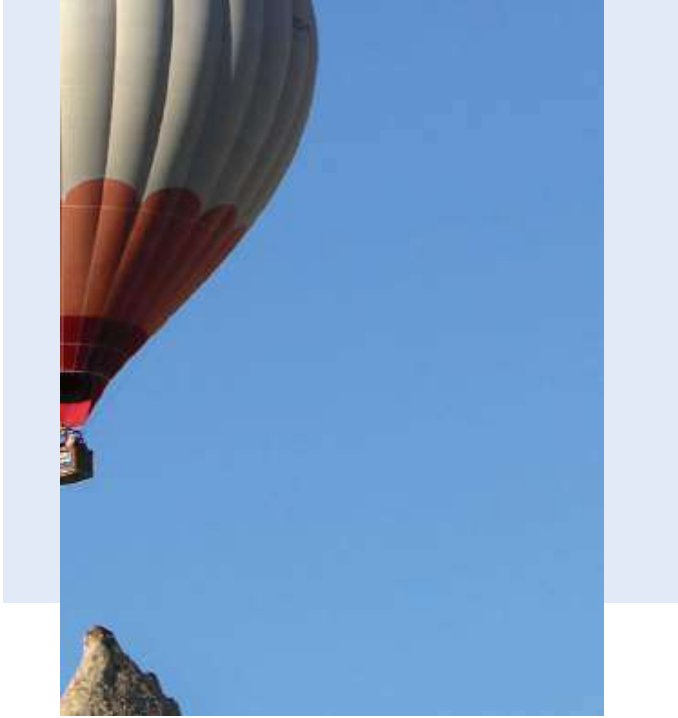


## THE LIVELINESS OF THE SKY

La vivacità del cielo

At the Neonatal Intensive Care Department of the Mangiagalli Clinic in Milan (Italy), 10 CoeLux systems have been installed. Premature newborns are thus accompanied towards the discovery of natural light, essential for a healthy and balanced psycho-physiological growth of the human being and an essential condition in the healing process.

*Presso il reparto di Terapia Intensiva Neonatale della clinica Mangiagalli di Milano (IT) sono stati installati 10 sistemi CoeLux. I neonati prematuri vengono accompagnati così verso la scoperta della luce naturale, fondamentale per una sana ed equilibrata crescita psico-fisiologica dell'essere umano e condizione essenziale nel processo di guarigione.*



Coelux® technology enables the physical reconstruction of natural light, giving people the opportunity to experience the sun and the sky everywhere

La tecnologia CoeLux® permette la ricostruzione fisica della luce naturale, dando alle persone l'opportunità di sperimentare l'esperienza del cielo e del sole ovunque





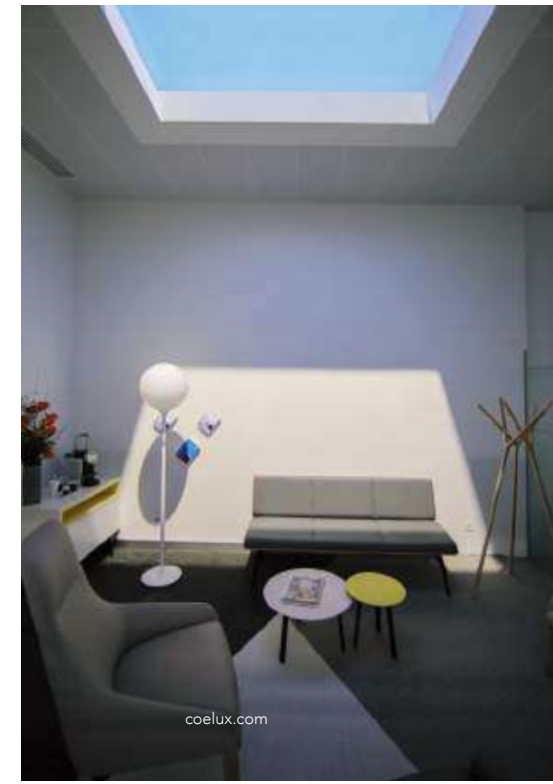
CoeLux® 60 HC, Hospital de La Tour, Geneve, (CH)

## A NEW CARE APPROACH OF THE ARCHITECTURAL SPACES

Una nuovo approccio di cura degli spazi architettonici

Within the lighting design of the Department of Oncological Radiology of the La Tour Hospital in Geneva (CH), several high-tech CoeLux systems have been installed to create the perception of natural and comfortable lighting throughout the department, even though it is in the third basement. The light has an effect on the visual, biological and emotional functions, and the patients and healthcare staff in the department are outstanding proof of this.

*All'interno del progetto illuminotecnico del dipartimento di Radiologia Oncologica dell'Ospedale La Tour di Ginevra (CH), sono stati inseriti diversi sistemi high-tech CoeLux per creare in tutto il reparto la percezione di un'illuminazione naturale e confortevole, nonostante esso si trovi al piano -3. La luce ha effetto sulle funzioni visive, biologiche ed emotive ed i pazienti e il personale sanitario del reparto ne sono una straordinaria testimonianza.*



coelux.com



Palazzo Clerici, Milan (IT)

The artist depicts light even in the smallest drape, enhancing volume and color.

L'artista ritrae la luce anche nel più piccolo drappeggio, esaltandone volumi e colori.





## EXPERIENTIAL RETAIL

Sotto una luce naturale

The CoeLux sun appears on the lower floor of the SMEG showroom in Brera, one of the Design districts in Milan, illuminating its products with natural light where the colours, materials and textures best express their essence. The exhibition space opens up towards the sky and the outside, encouraging the sale by making the purchasing process more pleasant.

*Il sole di CoeLux compare al piano inferiore dello showroom SMEG in zona Brera/ distretto del Design (Milano), illuminando i suoi prodotti con la luce naturale. I colori, i materiali e le texture esprimono al meglio la loro essenza. Lo spazio espositivo si apre verso il cielo e verso l'esterno rendendo più piacevole e favorevole il processo di decision-making e l'acquisto.*



**CoeLux**  
Experience the Sky

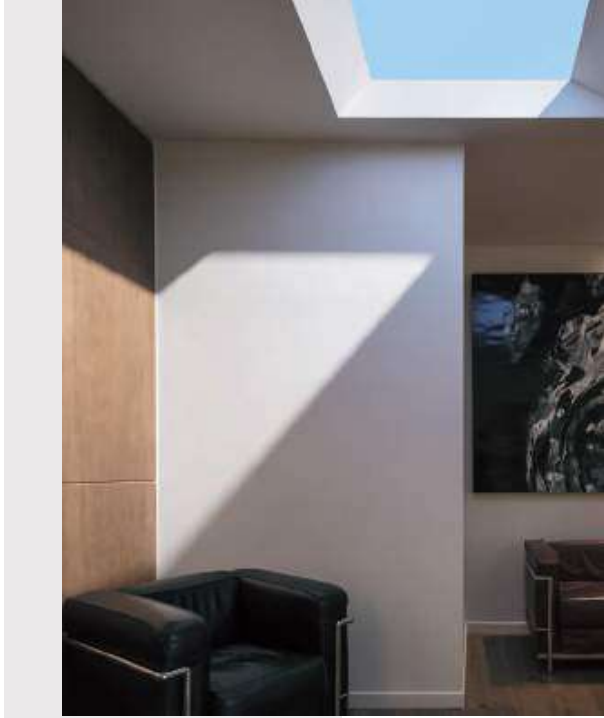


## COSMIC SPACE

Spazio cosmico

In any architectural project, the play of light enhances our perception of space and its volumes. CoeLux is the solution for windowless rooms such as bathrooms, landings elevators, hotel rooms, etc. and it greatly improves the quality of the living space.

*In qualunque progetto architettonico, il gioco sapiente delle luci valorizza la nostra percezione dello spazio e dei suoi volumi. CoeLux è la soluzione laddove gli ambienti sono vani ciechi senza finestre come bagni, sbarchi ascensori, camere di hotel, etc. migliorando notevolmente la qualità dello spazio abitativo.*




---

Ambient illumination  
generated by CoeLux  
between lights and  
shadows

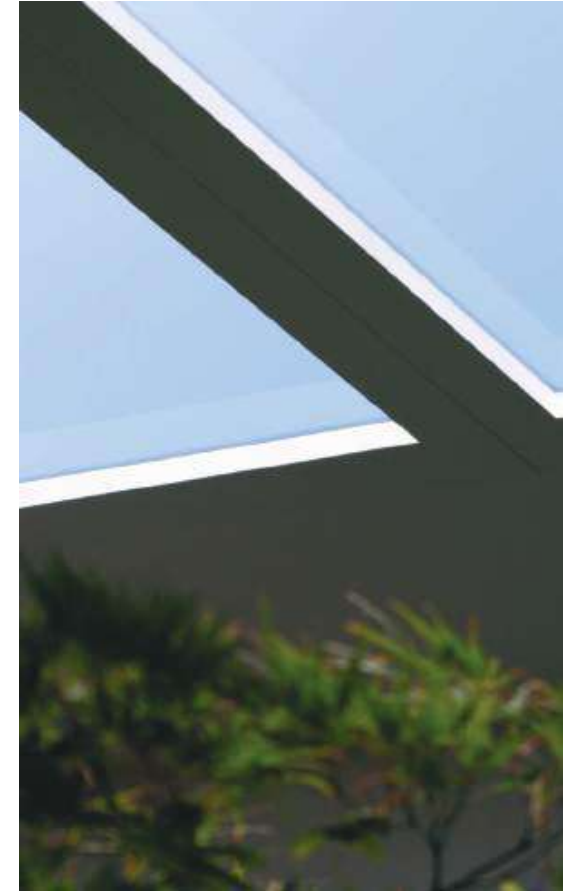
---

*Ambiente illuminato da  
CoeLux tra luci ed ombre*



Get Inspired





## WORKPLACE AND WELL-BEING

Luoghi di lavoro e benessere

Studies carried out in collaboration with international research institutes and universities have highlighted the positive effects of CoeLux on people in the workplace, such as increased melatonin production, reduced stress and improved work readiness. The offices, the transit areas and the meeting rooms at our Lomazzo headquarters all benefit from the presence of CoeLux's sky and sun in the workspace.

*Gli studi effettuati in collaborazione con alcuni istituti di ricerca internazionale e università, hanno evidenziato gli effetti positivi di CoeLux sulle persone all'interno dei luoghi di lavoro. Nel dettaglio: l'aumento di produzione della melatonina, la riduzione dello stress ed una maggiore prontezza sul lavoro. Gli uffici, le zone di transito e le sale meeting della nostra sede di Lomazzo godono della presenza del cielo e del sole di CoeLux all'interno degli spazi.*

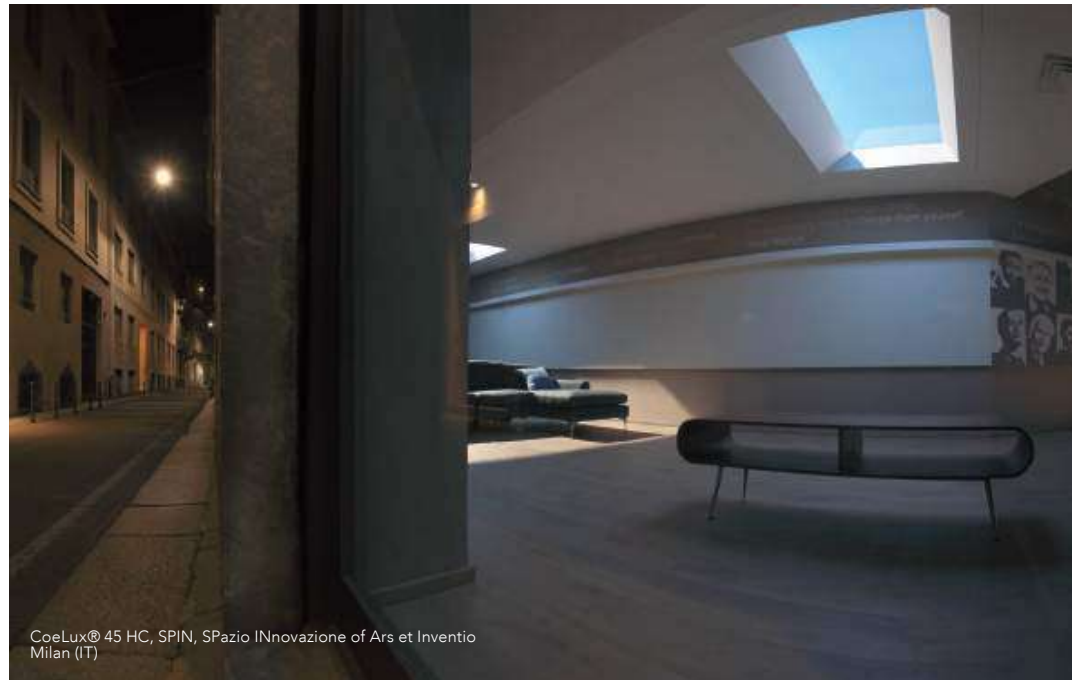


## PSYCHOPHYSICAL WELL-BEING

Benessere psicofisico

Standard Dose launches a wellness experience in New York City, in the iconic NoMad neighborhood, opening up a three-story space dedicated to relaxation and body and mind care. CoeLux, installed in a space dedicated to meditation, contributes to reducing stress and increasing the sense of well-being.

*Standard Dose lancia a New York City un'esperienza di benessere, nell'iconico quartiere NoMad, aprendo uno spazio a tre piani, dedito al relax e alla cura del corpo e della mente. CoeLux, installato in uno spazio dedicato alla meditazione, contribuisce alla riduzione dello stress e all'aumento del senso di benessere.*



CoeLux® 45 HC, SPIN, SPazio INnovazione of Ars et Inventio  
Milan (IT)

*"One day, while admiring Magritte's painting "Empire des Lumieres", I had an amazing artistic realization when I understood the fantastic paradox the painting depicts: a house, dimly lit by a street lamp in the dark of night, and behind it, a bright daytime blue sky, streaked with white clouds. Two very realistic, seemingly trivial scenes, which together make a masterpiece.*

*So I learned that art, even if surrealist, is a 'window on the real world': an opening, through which we can look and discover, amazed like children, the reality that exists. For me, CoeLux is a surreal window on the real world."*

*CoeLux founder and CEO, Prof. Paolo Di Trapani*

*"Un giorno, ammirando il quadro di Magritte "Empire des Lumieres", ho avuto una sorprendente realizzazione artistica quando ho capito il fantastico paradosso che il quadro raffigura: una casa, scarsamente illuminata da un lampione nel buio della notte, e dietro di essa un cielo azzurro di giorno, striato di nuvole bianche. Due scene molto realistiche e apparentemente banali, che insieme formano un capolavoro. Così ho imparato che l'arte, anche se surreale, è una "finestra sul mondo reale": un'apertura, attraverso la quale possiamo guardare e scoprire, stupiti come bambini, la realtà che esiste. Per me, CoeLux è una finestra surreale sul mondo reale".*

*CoeLux founder and CEO, Prof. Paolo Di Trapani*

# The CoeLux® Systems

## OUR PRODUCTS FAMILIES

### CoeLux® HE

**High End/** What would day be without night? Large windows enclose a blue sky of infinite depth and a clear sun, which can create soft spots of warm light. For some of the products, the Sun and Moon versions are available as required for a spectacular nocturnal scenario.

**High End/** Cosa sarebbe il giorno senza la notte? Grandi finestre ospitano un cielo azzurro dalla profondità infinita e un sole nitido, in grado di creare morbidi spot di luce calda. A piacere, è disponibile per alcuni prodotti la versione Sole e Luna per uno scenografico scenario notturno.

### CoeLux® LS

**Long Sky/** An elongated window, available in three versions and versatile in its installation possibilities.

**Long Sky/** Un finestra allungata, disponibile in tre varianti e versatile nelle possibilità di installazione.

### CoeLux® HT

**High Tech/** "Any sufficiently advanced technology is indistinguishable from magic" says Arthur C. Clarke, author of Space Odyssey. CoeLux HT is pure magic, enclosing in a few centimetres a high-end technology that can be integrated even in small heights, the same magic of the sky and the sun that we find in nature.

**High Tech/** "Ogni tecnologia sufficientemente avanzata è indistinguibile dalla magia", Arthur C. Clarke, autore di Odissea nello spazio. CoeLux HT è pura magia, racchiudendo in pochi centimetri una tecnologia di alta gamma, incassabile anche in altezze ridotte. La stessa magia del cielo e del sole che ritroviamo in natura.

## OUR PRODUCTS

	pg
CoeLux® 45 HC	42
CoeLux® 45 LC	50
CoeLux® 45 Square	58

	pg
CoeLux® LS Ice	64
CoeLux® LS Matte	68
CoeLux® LS Array	72

	pg
CoeLux® HT25	80

# CoeLux® HE

## High End



### CoeLux® 45 HC

Finally the sun indoor

The experience of the sky and the sun in contemporary architecture: CoeLux 45 HC is the largest of the CoeLux systems; a window of approximately 1.5 m<sup>2</sup> that can be installed on the ceiling, faithfully reproducing a blue sky and a bright sun.

*L'esperienza del cielo e del sole nell'architettura contemporanea: CoeLux 45 HC è il più grande tra i sistemi CoeLux; una finestra di approssimativamente 1,5 mq installabile a soffitto, che riproduce fedelmente un cielo azzurro e un sole puntuale.*

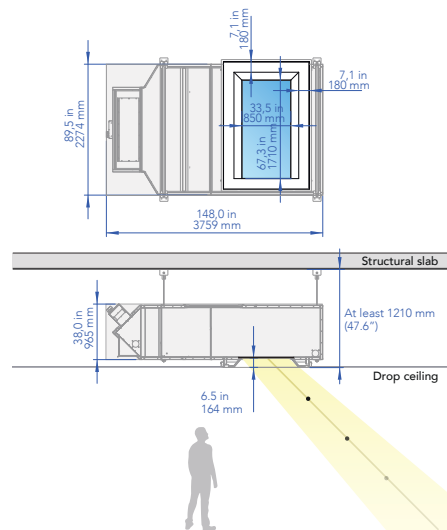
**CoeLux® 45HC**

**TECHNICAL INFORMATIONS:**

<b>SKYLIGHT SIZE</b> Dimensione dello skylight	1710 x 850 mm   67.3 x 33.5"
<b>WEIGHT*</b> Peso	300 kg   660 lb
<b>NECESSARY SPACE FOR INSTALLATION*</b> Dimensioni minime necessarie	3759 x 2491 x 1210 mm   148 x 98.1 x 47.6"

\*dimensions may differ slightly depending on the versions  
\*le dimensioni possono differire leggermente a seconda delle varianti

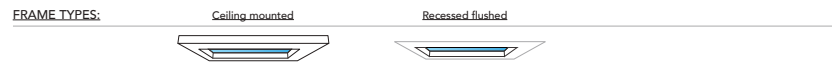
VERSIONS AVAILABLE Varianti disponibili	Sun	Sun Plus	Sun Plus & Moon
	<b>POWER INPUT</b> Power input	100-240 V~ 50/60 Hz	100-240 V~ 50/60 Hz
<b>POWER CONSUMPTION</b> Consumo energetico	300 W (Max) - 270 W (Typical)	300 W (Max) - 270 W (Typical)	300 W (Max) - 270 W (Typical)
<b>TOTAL LIGHT OUTPUT</b> Emissione luminosa	4100 lm	4700 lm	4700 lm - ~10 lm in a Moon state
<b>FRAME</b> Cornice	<b>Recessed flushed.</b>	<b>Recessed flushed.</b>	<b>Recessed flushed.</b>
<b>ORDER CODE   CERTIFICATION</b>	.45HC_WD_CE   CE, CB, KC .45HC_WD_UL   UL, FCC	.45HC_WD_S_CE   CE, CB, PSE .45HC_WD_S_UL   UL, FCC	.45HC_WD_S_M_CE   CE, CB, PSE .45HC_WD_S_M_UL   UL, FCC
<b>FRAME</b> Cornice	<b>Ceiling mounted</b>	<b>Ceiling mounted.</b>	<b>Ceiling mounted.</b>
<b>ORDER CODE   CERTIFICATION</b>	.45HC_PU_CE   CE, CB, KC .45HC_PU_UL   UL, FCC	.45HC_PU_S_CE   CE, CB, PSE .45HC_PU_S_UL   UL, FCC	.45HC_PU_S_M_CE   CE, CB, PSE .45HC_PU_S_M_UL   UL, FCC



Inspection hatch: required close to the projector.  
Botola di ispezione: necessaria vicino al proiettore.

**Typical horizontal illuminance**  
\* Distance from CoeLux system (Sky)

Sun	Sun Plus
• At 1 m (3.28")* 2000 Lux	• At 1 m (3.28")* 2300 Lux
• At 2 m (6.56")* 1300 Lux	• At 2 m (6.56")* 1500 Lux
• At 3 m (9.84")* 900 Lux	• At 3 m (9.84")* 1000 Lux



CoeLux® 45 HC, Humanitas Hospital, Gamma Knife Radiosurgery department, Milan (IT)

Observe



The Coelux 45 HC system is also available in the Sun & Moon version: a spectacular night-time scenario that reconnects us with the first celestial object we can see clearly with the naked eye: the moon.

Il sistema Coelux 45 HC è disponibile anche nella versione Sun & Moon: uno scenografico scenario notturno per riconnettersi al primo oggetto celeste che l'uomo è in grado di vedere con chiarezza a occhio nudo: la luna.

Explore







Ceiling Mounted frame,  
slightly prominent when  
compared to the false ceiling

Frame *Ceiling Mounted*,  
leggermente sporgente  
rispetto al controsoffitto



Coelux® 45 HC, Boffi S.p.a., Milan (IT)



Coelux® 45 HC, Gorlini Showroom, Milan (IT)

Frame *Recessed flushed*,  
installed in line with the  
false ceiling

Frame *Recessed flushed*,  
installato a filo del  
controsoffitto



Thank to a proper positioning, it is possible to install more than one HE system within the same space, creating spectacular interplays of light

Grazie ad un corretto posizionamento, è possibile installare più di un sistema HE all'interno dello stesso spazio, creando spettacolari giochi di luce



### CoeLux® 45 LC

To be but not too big

The perfection of the CoeLux sun in the smallest skylight of the HE family. The reproduction of natural light and the visual appearance of the sky and the sun, typical of the HE family, are reduced in the size of the system, perfect in an architectural context with medium heights.

*La perfezione del sole CoeLux nella finestra più piccola della famiglia HE. La riproduzione della luce naturale e la visual appearance del cielo e del sole, vengono concentrate nelle dimensioni del sistema, ideale in contesti architettonici che dispongono di medie altezze.*

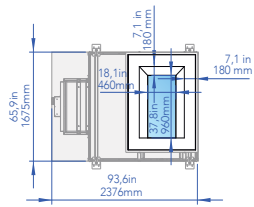
**Coelux® 45LC**

**TECHNICAL INFORMATIONS:**

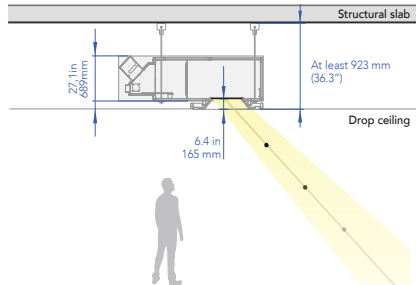
<b>SKYLIGHT SIZE</b> Dimensione dello skylight	960 x 460 mm   37.8 x 18.1"
<b>WEIGHT*</b> Peso	300 kg   660 lb
<b>NECESSARY SPACE FOR INSTALLATION*</b> Dimensioni minime necessarie	2376 x 1913 x 923 mm   93.6 x 75.3 x 36.3"

\*dimensions may differ slightly depending on the versions  
\*le dimensioni possono differire leggermente a seconda delle varianti

VERSIONS AVAILABLE Varianti disponibili	Sun		Sun Plus		Sun Plus & Moon	
	45°		55-100% 45°		55-100% 45°	
<b>POWER INPUT</b> Power input	100-240 V - 50/60 Hz		100-240 V - 50/60 Hz		100-240 V - 50/60 Hz	
<b>POWER CONSUMPTION</b> Consumo energetico	300 W (Max) - 270 W (Typical)		300 W (Max) - 270 W (Typical)		300 W (Max) - 270 W (Typical)	
<b>TOTAL LIGHT OUTPUT</b> Emissione luminosa	4200 lm		4800 lm		4800 lm - ~10 lm in a Moon state	
<b>FRAME</b> Cornice	<b>Recessed flushed.</b>		<b>Recessed flushed.</b>		<b>Recessed flushed.</b>	
<b>ORDER CODE   CERTIFICATION</b> Codice di ordinazione   Certificazione	.45LC_WD_CE   CE, CB, KC .45LC_WD_UL   UL, FCC		.45LC_WD_S_CE   CE, CB, PSE .45LC_WD_S_UL   UL, FCC		.45LC_WD_S_M_CE   CE, CB, PSE .45LC_WD_S_M_UL   UL, FCC	
<b>FRAME</b> Cornice	<b>Ceiling mounted</b>		<b>Ceiling mounted.</b>		<b>Ceiling mounted.</b>	
<b>ORDER CODE   CERTIFICATION</b> Codice di ordinazione   Certificazione	.45LC_PU_CE   CE, CB, KC .45LC_PU_UL   UL, FCC		.45LC_PU_S_CE   CE, CB, PSE .45LC_PU_S_UL   UL, FCC		.45LC_PU_S_M_CE   CE, CB, PSE .45LC_PU_S_M_UL   UL, FCC	
<b>FRAME</b> Cornice	<b>9cm</b>		<b>9cm</b>		<b>9cm</b>	
<b>ORDER CODE   CERTIFICATION</b> Codice di ordinazione   Certificazione	.45LC_9CM_CE   CE, CB, KC .45LC_9CM_UL   UL, FCC		.45LC_9CM_S_CE   CE, CB, PSE .45LC_9CM_S_UL   UL, FCC		.45LC_9CM_S_M_CE   CE, CB, PSE .45LC_9CM_S_M_UL   UL, FCC	



Inspection hatch: required close to the projector.  
Botola di ispezione: necessaria vicino al proiettore.



Typical horizontal illuminance  
\* Distance from Coelux system (Sky)

- |  |  |
|--|--|
| <b>Sun</b>   | <b>Sun Plus</b>  |
| <ul style="list-style-type: none"> <li>At 1 m (3.28")* 4600 Lux</li> <li>At 2 m (6.56")* 2600 Lux</li> <li>At 3 m (9.84")* 1600 Lux</li> </ul> | <ul style="list-style-type: none"> <li>At 1 m (3.28")* 5000 Lux</li> <li>At 2 m (6.56")* 2900 Lux</li> <li>At 3 m (9.84")* 1800 Lux</li> </ul> |

**FRAME TYPES:**

<b>Ceiling mounted</b>	<b>Recessed flushed</b>	<b>9cm</b>



Coelux® 45 LC, BCG Group, Milan (IT)



Coelux® 45LC, Salone del Mobile, Milan (IT)

Ceiling Mounted frame,  
slightly prominent when  
compared to the false ceiling

Frame *Ceiling Mounted*,  
leggermente sporgente  
rispetto al controsoffitto



Coelux® 45 LC, BCG Group, Milan (IT)

Frame *Recessed flushed*,  
installed in line with the  
false ceiling

Frame *Recessed flushed*,  
installato a filo del  
controsoffitto



---

Thanks to the sophisticated optical system, the craters and the morphology of the moon appear remarkably realistic

---

Grazie al sofisticato sistema di ottiche all'interno del sistema, i crateri e la morfologia della luna appaiono in maniera estremamente realistica





Designed for spaces without high ceilings, CoeLux 45 Square recreates, through a play of mirrors, a perceived square window measuring about one square metre.

Ideale per spazi che non dispongono di grandi altezze, CoeLux 45 Square ricrea attraverso un gioco di specchi una finestra percepita quadrata, della dimensione di circa un 1 mq.



### CoeLux® 45 Square

The geometry of the sky

The sensation of depth perceived by the viewer is amplified by the geometry of the system: in the mirror placed on the ceiling and through an elaborate system of optics, the sun is reflected, sharp and bright.

*La sensazione di profondità percepita dall'osservatore viene amplificata dalla geometria del sistema: nello specchio disposto sul soffitto e attraverso un elaborato sistema di ottiche, viene riflesso il sole, puntuale e luminoso.*



**CoeLux® 45 Square**

**TECHNICAL INFORMATION:**

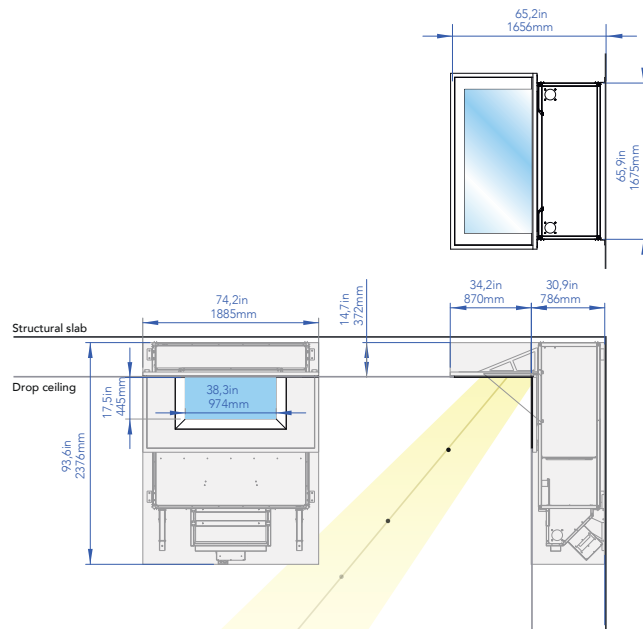
<b>SKYLIGHT SIZE</b> Dimensione dello skylight	974 x 445 mm   38.3 x 17.5"
<b>WEIGHT*</b> Peso	300 kg   660 lb
<b>NECESSARY SPACE FOR INSTALLATION*</b> Dimensioni minime necessarie	1885 x 1656 x 2376 mm   74.2 x 65.2 x 93.6"

\*dimensions may differ slightly depending on the versions

\*le dimensioni possono differire leggermente a seconda delle varianti

VERSIONS AVAILABLE Varianti disponibili	 45°		 55-100% 45°	
	<b>Sun</b>		<b>Sun Plus</b>	
<b>POWER INPUT</b> Power input	100-240 V - 50/60 Hz		100-240 V - 50/60 Hz	
<b>POWER CONSUMPTION</b> Consumo energetico	300 W (Max) - 270 W (Typical)		300 W (Max) - 270 W (Typical)	
<b>TOTAL LIGHT OUTPUT</b> Emissione luminosa	4000 lm		4500 lm	
<b>ORDER CODE   CERTIFICATION</b> Codice di ordinazione   Certificazione	.45_SQ_CE   CE, CB, KC .45_SQ_UL   UL, FCC		.45_SQ_S_CE   CE, CB, PSE .45_SQ_S_UL   UL, FCC	

Inspection hatch: required close to the projector.  
Botola di ispezione: necessaria vicino al proiettore.



**Typical horizontal illuminance**  
\* Distance from CoeLux system (Sky)

Sun	Sun Plus
• At 1 m (3.28")* 4000 Lux	• At 1 m (3.28")* 4300 Lux
• At 2 m (6.56")* 2200 Lux	• At 2 m (6.56")* 2400 Lux
• At 3 m (9.84")* 1400 Lux	• At 3 m (9.84")* 1600 Lux



# CoeLux® LS

## Long Sky





All the CoeLux LS systems can be dimmed from 0.1 to 100% to create daytime scenarios and a relaxing night-time atmosphere.

Tutti i sistemi CoeLux LS sono dimmerabili dallo 0.1 al 100% per ricreare scenari diurni e una rilassante atmosfera notturna.



### CoeLux® LS Ice

Light up your space

CoeLux LS Ice is the brightest window in the LS (Long sky) family. Fitted with an aluminium-finished frame reflecting the blue light of the sky and an intense light emitted by the CoeLux sun, it gives the viewer the perception of a larger portion of the sky, making the surrounding environment very bright.

*CoeLux LS Ice è la più luminosa finestra della famiglia LS. Incorniciato da un frame dalla finitura in alluminio, sul quale si riflette la luce azzurra del cielo e un'intensa luce emessa dal sole CoeLux, regala all'osservatore la percezione di una porzione di cielo più grande, rendendo molto luminoso l'ambiente circostante.*





**CoeLux® LS Ice**

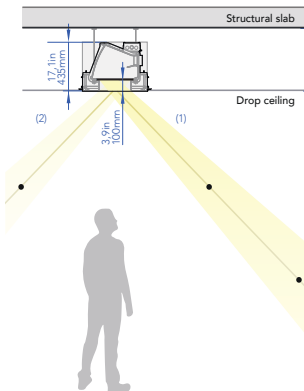
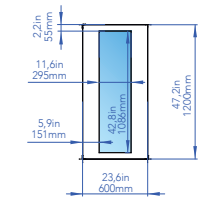
**TECHNICAL INFORMATION:**

<b>SKYLIGHT SIZE</b> Dimensione dello skylight	1086 x 295 mm   42.8 x 11.6"
<b>WEIGHT</b> Peso	30 kg   66 lb
<b>NECESSARY SPACE FOR INSTALLATION*</b> Dimensioni minime necessarie	1200 x 600 x 435 mm   47.2 x 23.6 x 17.1"

\*dimensions may differ slightly depending on the versions

\*le dimensioni possono differire leggermente a seconda delle varianti

	 45°  0.1-100%	 45°  0.1-100%
<b>VERSIONS AVAILABLE</b> Varianti disponibili	<b>Drivers Included</b>	<b>Drivers not included</b>
<b>POWER INPUT</b> Power input	100-240 V - 50/60 Hz	4 channels, 450 mA each channel, 42 Vdc
<b>POWER CONSUMPTION</b> Consumo energetico	100 W (Max) - 90 W (Typical)	80 W (Max) - 80 W (Typical)
<b>TOTAL LIGHT OUTPUT</b> Emissione luminosa	4300 lm	4300 lm
<b>FRAME</b> Cornice	Silver alanolod Silver alanolod	Silver alanolod Silver alanolod
<b>ORDER CODE   CERTIFICATION</b> Codice di ordinazione   Certificazione	LS_JCE_CE   CE, CB, PSE LS_JCE_UL   UL, FCC LS_JCE_PSE   CE, CB, PSE LS_JCE_BIS   BIS	LS_ND_JCE_CE   CE, CB, PSE LS_ND_JCE_CCC   CCC, CE LS_ND_JCE_KC   KC



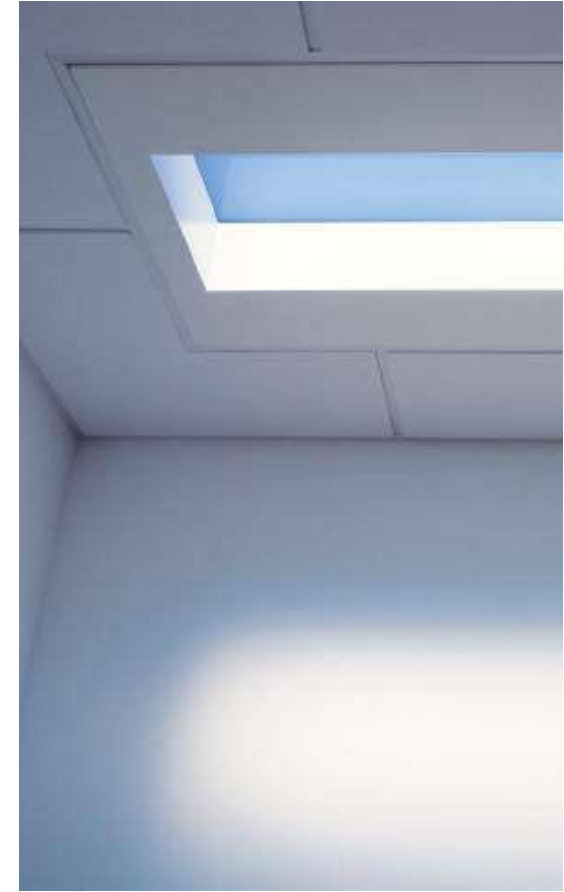
Typical illuminance  
Primary beam (1)

- \* Distance from the frame
- At 1 m (3.28')\*  
6500 Lux - Horizontal  
6200 Lux - Vertical
  - At 2 m (6.56')\*  
3800 Lux - Horizontal  
3600 Lux - Vertical
  - At 3 m (9.84')\*  
2500 Lux - Horizontal  
2400 Lux - Vertical

Typical illuminance  
Secondary beam (2)

- \* Distance from the frame
- At 1 m (3.28')\*  
2000 Lux - Horizontal  
2000 Lux - Vertical
  - At 2 m (6.56')\*  
1000 Lux - Horizontal  
950 Lux - Vertical
  - At 3 m (9.84')\*  
550 Lux - Horizontal  
500 Lux - Vertical





### CoeLux® LS Matte

Long sky, deep perception

---

Framing the sky, an elegant matt finish frame outlines the CoeLux LS Matte system. An elongated artificial window diffuses a beam of light at 45 degrees, creating a soft spot of light on the wall or in the surrounding environment.

---

*Incorniciando il cielo, un'elegante finitura opaca delinea il sistema CoeLux LS Matte, una finestra artificiale dalla forma allungata che diffonde un fascio di luce a 45 gradi creando un morbido spot di luce sulla parete o nell'ambiente circostante.*

**CoeLux® LS Matte**

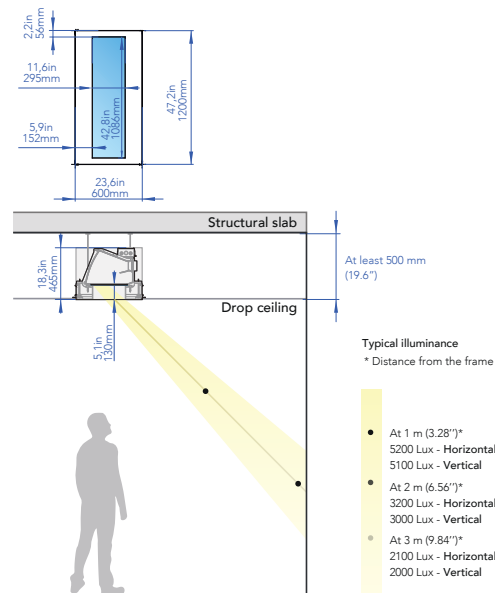
**TECHNICAL INFORMATION:**

<b>SKYLIGHT SIZE</b> Dimensione dello skylight	1086 x 295 mm   42.8 x 11.6"
<b>WEIGHT</b> Peso	30 kg   66 lb
<b>NECESSARY SPACE FOR INSTALLATION*</b> Dimensioni minime necessarie	1200 x 600 x 465 mm   47.2 x 23.6 x 18.3"

\*dimensions may differ slightly depending on the versions

\*le dimensioni possono differire leggermente a seconda delle varianti

VERSIONS AVAILABLE	Varianti disponibili	
	Drivers Included	Drivers not included
<b>POWER INPUT</b> Power input	100-240 V - 50/60 Hz	4 channels, 450 mA each channel, 42 Vdc
<b>POWER CONSUMPTION</b> Consumo energetico	100 W (Max) - 90 W (Typical)	80 W (Max) - 80 W (Typical)
<b>TOTAL LIGHT OUTPUT</b> Emissione luminosa	3300 lm	3300 lm
<b>FRAME</b> Cornice	White matte finishing Finitura Matte bianca	White matte finishing Finitura Matte bianca
<b>ORDER CODE   CERTIFICATION</b> Codice di ordinazione   Certificazione	LS_MATTE_CE   CE, CB, PSE LS_MATTE_UL   UL, FCC LS_MATTE_PSE   CE, CB, PSE LS_MATTE_BIS   BIS	LS_ND_MATTE_CE   CE, CB, PSE LS_ND_MATTE_CCC   CCC, CE LS_ND_MATTE_KC   KC





CoeLux® LS Array, Office space

Following the recommended guidelines, CoeLux LS Array can be installed either adjacent to the wall for a wall washing effect, or in other areas of the room.

Seguendo le linee guida consigliate, CoeLux LS Array è installabile sia adiacente alla parete per un effetto wall washing, sia in altre posizioni nella stanza.



CoeLux LS Array

### CoeLux® LS Array

The endless possibilities of the sky

The versatility of CoeLux LS Array allows you to create long corridors of skies. Each module is interrupted by a small geometric element that divides the window into two equal parts. The light projection on the wall, interspersed with small areas of shadow, gives an extremely realistic effect to the composition.

La modularità infinita di CoeLux LS Array consente di creare lunghi corridoi di cielo. Ogni singolo modulo è interrotto da un piccolo elemento geometrico che divide la finestra in due parti uguali. Lo spot a parete, intervallato da piccole zone d'ombra, conferisce un effetto estremamente realistico alla composizione.

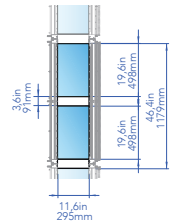
**CoeLux® LS Array**

**TECHNICAL INFORMATION:**

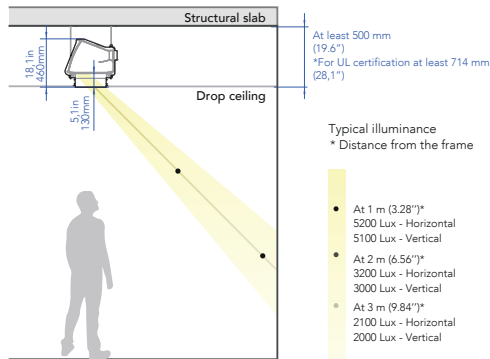
<b>SKYLIGHT SIZE</b> Dimensione dello skylight	498 x 295 mm (x2)   19.6 x 11.6" (x2)
<b>WEIGHT</b> Peso	24 kg   55 lb
<b>NECESSARY SPACE FOR INSTALLATION*</b> Dimensioni minime necessarie	1159 x 500 x 460 mm   45.6 x 19.7 x 18.1"

\*dimensions may differ slightly depending on the versions  
\*le dimensioni possono differire leggermente a seconda delle varianti

VERSIONS AVAILABLE Varianti disponibili	45°  0.1-100% <b>Drivers included</b>	45°  0.1-100% <b>Drivers not included</b>
	<b>POWER INPUT</b> Power input	100-240 V - 50/60 Hz
<b>POWER CONSUMPTION</b> Consumo energetico	100 W (Max) - 90 W (Typical)	80 W (Max) - 80 W (Typical)
<b>TOTAL LIGHT OUTPUT</b> Emissione luminosa	3000 lm	3000 lm
<b>MODULES</b> Modulo <b>ORDER CODE   CERTIFICATION</b> Codice di ordinazione   Certificazione	<b>Head</b> LS_ARRAY_HEAD_UL   UL, FCC * LS_ARRAY_HEAD_BIS   BIS	<b>Head</b> LS_ND_ARRAY_HEAD_CE   CE, CB, PSE LS_ND_ARRAY_HEAD_CCC   CCC, CE LS_ND_ARRAY_HEAD_KC   KC
<b>MODULES</b> Modulo <b>ORDER CODE   CERTIFICATION</b> Codice di ordinazione   Certificazione	<b>Middle</b> LS_ARRAY_MIDDLE_UL   UL, FCC * LS_ARRAY_MIDDLE_BIS   BIS	<b>Middle</b> LS_ND_ARRAY_MIDDLE_CE   CE, CB, PSE LS_ND_ARRAY_MIDDLE_CCC   CCC, CE LS_ND_ARRAY_MIDDLE_KC   KC
<b>MODULES</b> Modulo <b>ORDER CODE   CERTIFICATION</b> Codice di ordinazione   Certificazione	<b>Single</b> LS_ARRAY_SINGLE_UL   UL, FCC * LS_ARRAY_SINGLE_BIS   BIS	<b>Single</b> LS_ND_ARRAY_SINGLE_CE   CE, CB, PSE LS_ND_ARRAY_SINGLE_CCC   CCC, CE LS_ND_ARRAY_SINGLE_KC   KC



\*Inspection hatch: required close to the projector.  
\*Botola di ispezione: necessaria vicino al proiettore.



CoeLux LS Array

CoeLux® LS Array, Office space



Coelux® LS Array

Coelux LS Array can be positioned vertically to create scenic glimpses of sky.

Coelux LS Array è posizionabile in verticale per creare scenografici spaccati di cielo.



Coelux® LS Array

The frame spacing of Coelux LS Array creates shadows and light effects.

L'intervallo del frame di Coelux LS Array crea ombre e giochi di luce.

# CoeLux® HT

High Tech





**CoeLux® HT25**  
High Tech Flat



Featuring a zenithal beam of light and a versatile design, CoeLux HT25 encloses a 25 cm thick rectangular window with a clear and serene sky. Ideal for creating semi-continuous windows, it can give the perception of large portions of sky.

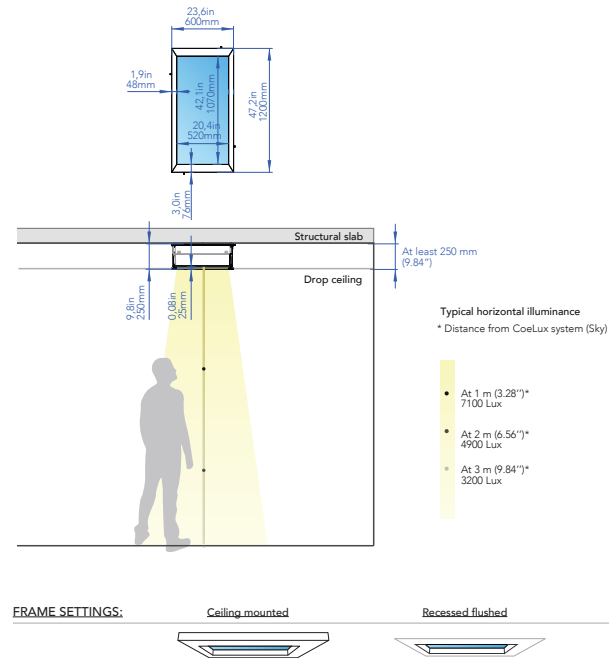
*Caratterizzato da un fascio di luce zenitale e dal design versatile, CoeLux HT25 racchiude in 25 cm di spessore, una finestra rettangolare dal cielo terso e sereno. Ideale per la creazione di finestre semi-continue, regala la percezione di grandi porzioni di cielo.*

**CoeLux® HT25**

**TECHNICAL INFORMATION:**

<b>SKYLIGHT SIZE</b> Dimensione dello skylight	520 x 1070 mm   22.4 x 42.1"
<b>WEIGHT</b> Peso	50 kg   110 lb
<b>NECESSARY SPACE FOR INSTALLATION*</b> Dimensioni minime necessarie	1200 x 600 x 250 mm   47.2 x 23.6 x 9.8"

	 zenith  0.4-100%
<b>POWER INPUT</b> Power input	2 channels at 24 V DC
<b>POWER CONSUMPTION</b> Consumo energetico	170 W (Max) - 170 W (Typical)
<b>TOTAL LIGHT OUTPUT</b> Emissione luminosa	5800 lm
<b>FRAME</b> Cornice	The frame can be ceiling mounted or recessed flushed mounted La cornice può essere montata a filo del contro-soffitto o leggermente sporgente
<b>ORDER CODE   CERTIFICATION</b> Codice di ordinazione   Certificazione	HT25   CE, CB, UL





By moving around the area below the system, the viewer will be able to see a large portion of sky. By standing underneath the system, the sun will appear slightly diffused and not too dazzling.

Muovendosi attorno all'area sottostante al sistema, l'osservatore sarà in grado di vedere un'ampia porzione di cielo; avvicinandosi ed entrando nello spot di luce emesso comparirà il sole, leggermente diffuso e poco abbagliante.





For commercial information, please contact us at:

Italy only: [sales.italia@coelux.com](mailto:sales.italia@coelux.com)

Worldwide (excluding Italy): [sales@coelux.com](mailto:sales@coelux.com)

PHOTO  
Michael Loos  
DSL Studio  
Nava-Rapacchieta photography

[pixabay.com](http://pixabay.com)

© Copyright \_2019

The products here presented are covered by patents  
and patents applications.  
Details available at  
<https://www.coelux.com/en/patents/index>

CoeLux reserves the right to modify, without prior  
notification, the technical characteristics of the  
models illustrated in this catalogue. Copy any part of  
this catalogue is strictly forbidden.

I prodotti qui presentati sono brevettati e coperti da  
domande di brevetto.  
Dettagli disponibili su  
<https://www.coelux.com/en/patents/index>

CoeLux si riserva il diritto di modificare, senza alcun  
preavviso le caratteristiche tecniche dei modelli  
illustrati nel presente catalogo. Vietata la riproduzione  
parziale o totale del presente catalogo.

Cat\_ 92019\_01



Experience the Sky

## CoeLux Srl

Via Cavour 2 / Science and Technology  
Park ComoNExT  
22074, Lomazzo, Italy  
info@coelux.com - +39 0236714394

coelux.com



### Lim Kim Hai Electric Co (S) Pte Ltd

Lim Kim Hai Building,

53 Kallang Place, Singapore 339177

**T** (+65) 6292 3711 • (+65) 6490 5000

**F** (+65) 6297 0078

**E** customerservice@limkimhai.com.sg

**W** www.limkimhai.com.sg